

# NOARK 诺雅克

## 上海诺雅克电气有限公司

📍 上海市松江区思贤路3857号

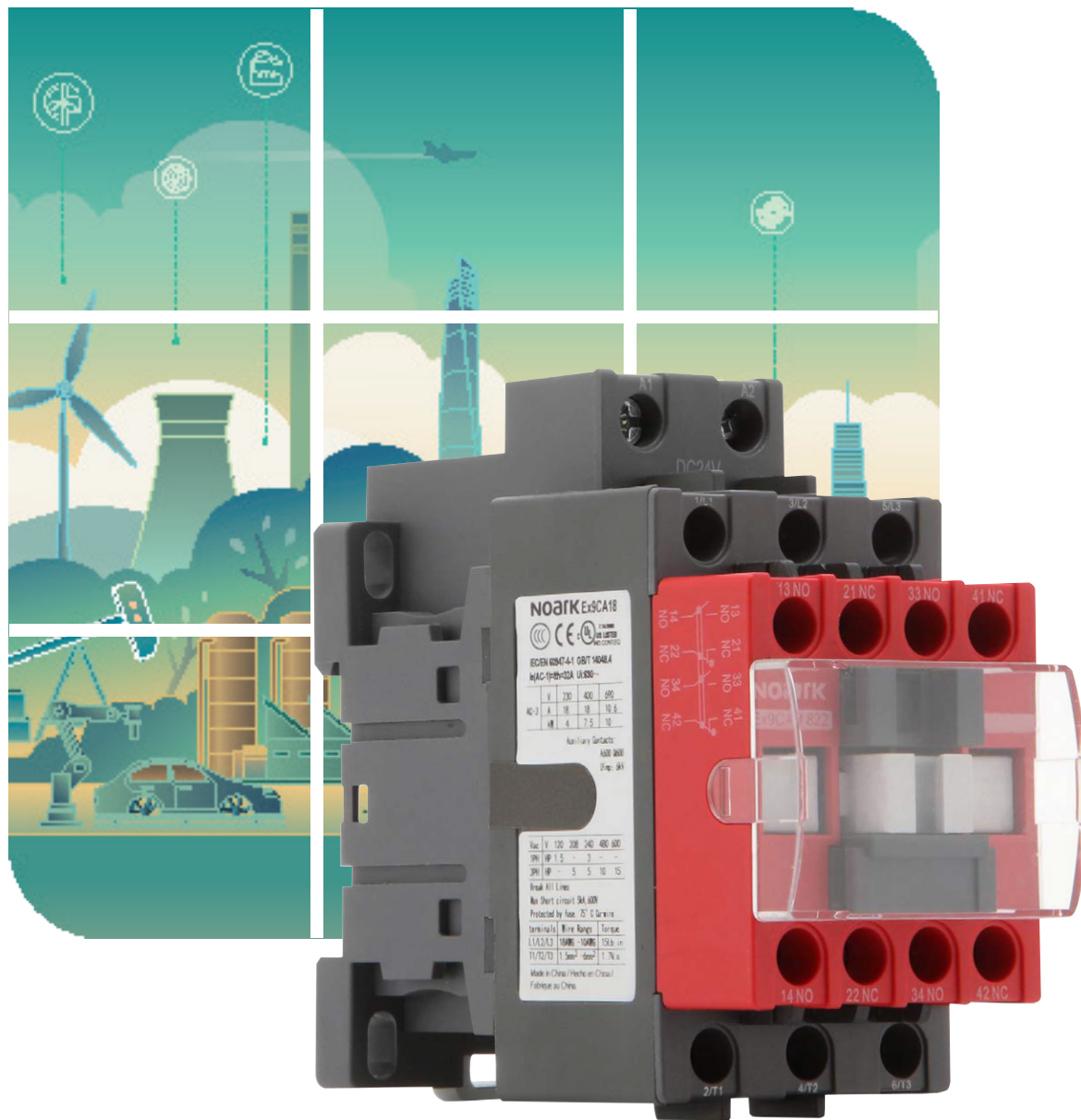
☎ 400-109-2111

🌐 [www.noark.cn](http://www.noark.cn)



注：诺雅克电气有权对本文件内容进行技术变更或修改，恕不另行通知。对于采购订单，应以约定细节为准，对于本文件中可能存在错误或可能缺少的信息，诺雅克电气不承担任何责任。诺雅克电气保留本文件及其所含标的和插画的所有权利。未经诺雅克电气事先书面同意，不得对本文件全部或部分内容进行任何复制、向第三方披露或使用。

# NOARK 诺雅克



## Ex9CA

安全接触器



## 安全接触器

### 产品概述

### 特点

诺雅克Ex9CA安全接触器用于安全功能应用。其通过自身特点，使安全控制线路的设计额定电流高达38A。

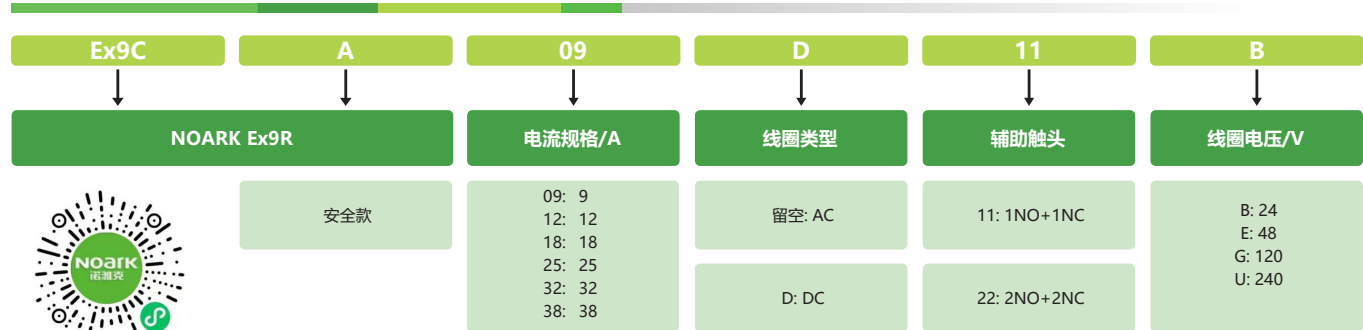
常闭（NC）辅助触点为主触点的镜像触点，并与常开（NO）辅助触点机械连接。这样，SRP/CS\*便可选择最佳设计。

\* SRP/CS为ISO对控制系统中安全相关零件的简称，是指对安全相关输入信号作出反应并产生安全相关输出信号的控制系統零件。

- 符合IEC/UL60947-4-1附录F、IEC/UL60947-5-1附录L的确定可靠镜像触点/机械连接触点
- 辅助块侧面的镜像触头/机械连接符号
- 装有固定式透明防尘罩，便于识别装置动作和防止手动操作
- 交流或直流操作线圈
- 采用整体机身，最多可配置2个常闭触点和2个常开触点内置辅助触点
- 直流线圈型，集成浪涌抑制功能



### 选型



微信扫码上方二维码，在线选型更方便！

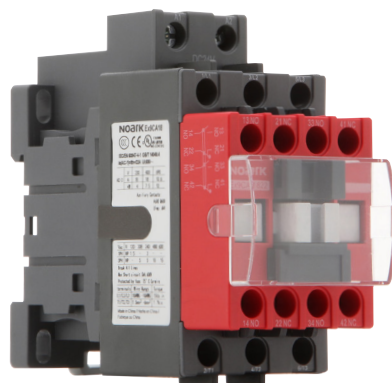
### 资质

- 通过了UL标准的认证（文件编号为E353865），且符合UL 60947-1标准
- 通过了加拿大标准学会标准的认证
- IEC/EN 60947-4-1
- 通过了CE认证
- CCC认证



## 安全接触器

### Ex9CA 9 - 18 A

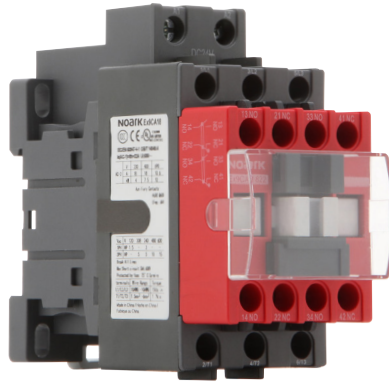


电流		09 A				12 A			
线圈电压		SKU	订货代码	SKU	订货代码	SKU	订货代码	SKU	订货代码
		电源极数——3个常开辅助触点——1个常开+1个常闭		电源极数——3个常开辅助触点——2个常开+2个常闭		电源极数——3个常开辅助触点——1个常开+1个常闭		电源极数——3个常开辅助触点——2个常开+2个常闭	
AC	24	Ex9CA0911B7	1321951	Ex9CA0922B7	1321975	Ex9CA1211B7	1321955	Ex9CA1222B7	1321979
	48	Ex9CA0911E7	1321952	Ex9CA0922E7	1321976	Ex9CA1211E7	1321956	Ex9CA1222E7	1321980
	120	Ex9CA0911G7	1321953	Ex9CA0922G7	1321977	Ex9CA1211G7	1321957	Ex9CA1222G7	1321981
	240	Ex9CA0911U7	1321954	Ex9CA0922U7	1321978	Ex9CA1211U7	1321958	Ex9CA1222U7	1321982
DC	24	Ex9CA09D11B	1321999	Ex9CA09D22B	1322023	Ex9CA12D11B	1322003	Ex9CA12D22B	1322027
	48	Ex9CA09D11E	1322000	Ex9CA09D22E	1322024	Ex9CA12D11E	1322004	Ex9CA12D22E	1322028
	120	Ex9CA09D11G	1322001	Ex9CA09D22G	1322025	Ex9CA12D11G	1322005	Ex9CA12D22G	1322029
	240	Ex9CA09D11U	1322002	Ex9CA09D22U	1322026	Ex9CA12D11U	1322006	Ex9CA12D22U	1322030

电流		18 A			
线圈电压		SKU	订货代码	SKU	订货代码
		电源极数——3个常开辅助触点——1个常开+1个常闭		电源极数——3个常开辅助触点——2个常开+2个常闭	
AC	24	Ex9CA1811B7	1321959	Ex9CA1822B7	1321983
	48	Ex9CA1811E7	1321960	Ex9CA1822E7	1321984
	120	Ex9CA1811G7	1321961	Ex9CA1822G7	1321985
	240	Ex9CA1811U7	1321962	Ex9CA1822U7	1321986
DC	24	Ex9CA18D11B	1322007	Ex9CA18D22B	1322031
	48	Ex9CA18D11E	1322008	Ex9CA18D22E	1322032
	120	Ex9CA18D11G	1322009	Ex9CA18D22G	1322033
	240	Ex9CA18D11U	1322010	Ex9CA18D22U	1322034

## 安全接触器

### Ex9CA 25 - 38 A



线圈电压		25 A				32 A			
		SKU	订货代码	SKU	订货代码	SKU	订货代码	SKU	订货代码
AC	24	Ex9CA2511B7	1321963	Ex9CA2522B7	1321987	Ex9CA3211B7	1321967	Ex9CA3222B7	1321991
	48	Ex9CA2511E7	1321964	Ex9CA2522E7	1321988	Ex9CA3211E7	1321968	Ex9CA3222E7	1321992
	120	Ex9CA2511G7	1321965	Ex9CA2522G7	1321989	Ex9CA3211G7	1321969	Ex9CA3222G7	1321993
	240	Ex9CA2511U7	1321966	Ex9CA2522U7	1321990	Ex9CA3211U7	1321970	Ex9CA3222U7	1321994
DC	24	Ex9CA25D11B	1322011	Ex9CA25D22B	1322035	Ex9CA32D11B	1322015	Ex9CA32D22B	1322039
	48	Ex9CA25D11E	1322012	Ex9CA25D22E	1322036	Ex9CA32D11E	1322016	Ex9CA32D22E	1322040
	120	Ex9CA25D11G	1322013	Ex9CA25D22G	1322037	Ex9CA32D11G	1322017	Ex9CA32D22G	1322041
	240	Ex9CA25D11U	1322014	Ex9CA25D22U	1322038	Ex9CA32D11U	1322018	Ex9CA32D22U	1322042

线圈电压		38 A			
		SKU	订货代码	SKU	订货代码
AC	24	Ex9CA3811B7	1321971	Ex9CA3822B7	1321995
	48	Ex9CA3811E7	1321972	Ex9CA3822E7	1321996
	120	Ex9CA3811G7	1321973	Ex9CA3822G7	1321997
	240	Ex9CA3811U7	1321974	Ex9CA3822U7	1321998
DC	24	Ex9CA38D11B	1322019	Ex9CA38D22B	1322043
	48	Ex9CA38D11E	1322020	Ex9CA38D22E	1322044
	120	Ex9CA38D11G	1322021	Ex9CA38D22G	1322045
	240	Ex9CA38D11U	1322022	Ex9CA38D22U	1322046

## 安全接触器

## 技术参数

			Ex9CA							
			9	12	18	25	32	38		
<b>基础信息</b>										
极数	3									
生产标准	IEC 60947-1, IEC 60947-4-1, UL 60947-1, GB/T14048.4									
环境测试符合	IEC 60068-2-1, IEC 60068-2-2, IEC 60068-2-11, IEC 60068-2-30									
额定频率 (Hz)	50/60									
常规自由空气热电流, I <sub>th</sub> (A)	0 ≤ 104 °F (0 ≤ 40 °C)		25		32		40		50	
	0 ≤ 140 °F (0 ≤ 60 °C)									
	0 ≤ 158 °F (0 ≤ 70 °C)		17		22		28		35	
额定绝缘电压, U <sub>i</sub> (V)	690									
额定脉冲耐受电压, U <sub>imp</sub> (kV)	6									
电气寿命	AC-3	380/400 V	1,200,000							
	AC-4		50,000	40,000		50,000	40,000			
机械寿命	10,000,000									
每小时运行周期 (周期/h)	AC-3	1,200				1,000				
	AC-4	300				150				
环境温度	运输或储存温度		-76 to 176 °F (-60 to +80 °C)							
	工作地点		-4 to 140 °F (-20 to +60 °C)							
	最高温度		-40 to 158 °F (-40 to +70 °C)							
海拔, ft (m)	6,562 (2,000)									
污染等级	Class III									
额定工作电压, (u <sub>e</sub> )	AC 50/60 HZ									
	DC		24, 48, 120, 240							
<b>额定工作电流, I<sub>e</sub> (A)</b>										
At -82 to 131 °F (-25 to 40 °C)	AC-1	690 V	25		32		40		50	
	AC-3	380/400 V	9	12	18	25	32	38		
	AC-3	660/690 V	6.7	9	10.6	17.3	21.9			
	AC-4	380/400 V	9	12	18	25	32			
	AC-4	660/690 V	6.7		8.9		14		17.3	
<b>三相电机的额定功率</b>										
IEC (kW)	AC-3	230 Vac	-							
	AC-4									
	AC-3	380/400 Vac	4	5.5	7.5	11	15	18.5		
	AC-4		15							
	AC-3	660/690 Vac	5.5	7.5	9	15	18.5			
	AC-4		5.5		7.5	11	15			
AC-3	1,000 Vac	-								
AC-4										
<b>UL 额定值</b>										
I <sub>th</sub> (A)			25		32		40		50	
单相 (HP)	110-120 Vac		0.5		1.5		2		3	
	220-240 Vac		1.5		2		3		5	
三相 (HP)	200-208 Vac		3		5		7.5		10	
	220-240 Vac									
	440-480 Vac		5		7.5		15		20	
	550-600 Vac		7.5		10		15		20	

## 安全接触器

### 技术参数

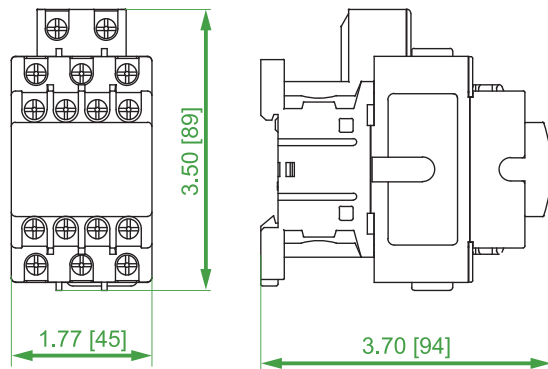
		Ex9CA					
		9	12	18	25	32	38
<b>AC-12 额定热电流, Ith</b>							
环境温度 40°C	24...240V (A)				10		
	230...500V (A)				10		
	230...690V (A)				10		
环境温度 60°C, Ith	24...240V (A)				10		
	230...500V (A)				10		
	230...690V (A)				10		
<b>AC-15/A600</b>							
Ie	24V (A)				—		
	48 (A)				—		
	120V (A)				6		
	230V (A)				3		
	240V (A)				3		
	400V (A)				1.9		
	480V (A)				1.5		
	500V (A)				1.4		
600V (A)				1.2			
690V (A)				—			
<b>DC-13</b>							
Ie	24V(A)				2.8		
	48V(A)				1.2		
	110V(A)				0.55		
	220V(A)				0.27		
	440V(A)				0.15		
<b>UL规定的承载能力</b>							
交流额定电压 (V)		最大600					
连续额定值40°C (A)		10					
交流开关能力 (A)		A600					
直流额定电压 (V)		最大600					
直流开关能力 (A)		Q600					
<b>控制电压的公差</b>							
交流控制 (50/60 HZ)	拾取 (工作电压)	0.85...1.1%					
	释放 (工作电压)	0.2...0.75%					
直流控制	拾取 (工作电压)	0.8...1.1%					
	释放 (工作电压)	0.1...0.75%					
<b>线圈功耗</b>							
交流控制 (50/60 HZ)	拾取 (VA)	120VA(9CA09-18)/140VA(9CA25-38)					
	保持 (VA)	12VA(9CA09-18)/14VA(9CA25-38)					
直流控制	拾取 (W)	≤70					
	保持 (W)	≤3.5					
<b>工作时间</b>							
AC	闭合延时 (ms)	15...30					
	分断延时 (ms)	15...25					
DC	闭合延时 (ms)	100...170					
	分断延时 (ms)	30-100					
<b>典型寿命</b>							
B <sub>100</sub> 值 (电气)	直流线圈	1,080,000			1,013,000		
	交流线圈	1,280,000			1,025,000		

# 安全接触器

## 安装尺寸

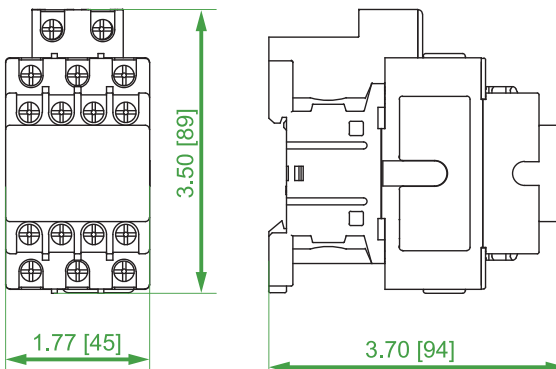
**Ex9CA09-18**

单位: in [mm]



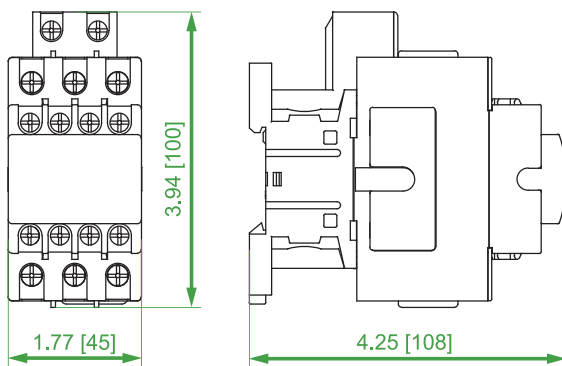
**Ex9CA09D-18D**

单位: in [mm]



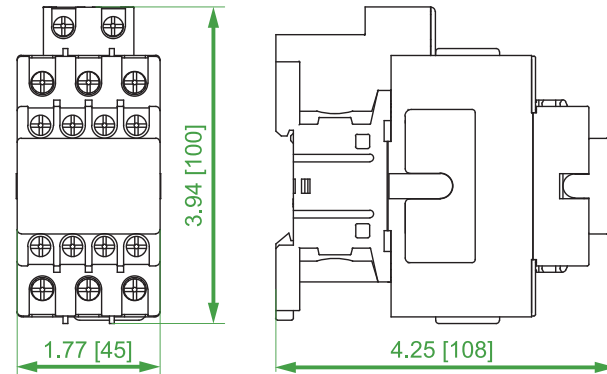
**Ex9CA25-38**

单位: in [mm]



**Ex9CA25D-38D**

单位: in [mm]



G



## 安全接触器

### 触点接线图

极数	接线图	主极	NO数量	NC数量	SKU*	镜像触头	机械连接触点
3	<p>Diagram showing 3 main poles (A1, 1/L1, 3/L2, 5/L3) and 2 auxiliary poles (11/NC, 23/NO). The main poles are connected to terminals A2, 2/T1, 4/T2, and 6/T3. The auxiliary poles are connected to terminals 12/NC and 24/NO.</p>	3	1	1	Ex9CA*11*	是	是
3	<p>Diagram showing 3 main poles (A1, 1/L1, 3/L2, 5/L3) and 4 auxiliary poles (13/NO, 21/NC, 33/NO, 41/NC). The main poles are connected to terminals A2, 2/T1, 4/T2, and 6/T3. The auxiliary poles are connected to terminals 14/NO, 22/NC, 34/NO, and 42/NC.</p>	3	2	2	Ex9CA*22*	是	是